



**#IOINDOSSOLAMASCHERINA
LA MASCHERINA CI PROTEGGE. USIAMOLA.**

Porta sempre con te a mascherina
Indossala sempre nei luoghi al chiuso diversi dalla tua casa
Usala anche all'aperto quando non è possibile restare isolati
Rispetta la distanza di sicurezza ed evita ogni assembramento

ISTITUTO DI ISTRUZIONE SUPERIORE "CARLO PISACANE" SAPRI
ORDINAMENTO LICEALE: CLASSICO, MUSICALE e SCIENTIFICO
ORDINAMENTO PROFESSIONALE: I.P.S.A.S.R. e I.P.S.E.O.A.
Via Gaetani, snc - 84073 SAPRI (SA) - C.M.: SAIS011002 - C.F.: 84001780653 - Tel. 0973-391325
-web : www.iispisacanesapri.edu.it - e-mail: sais011002@istruzione.it

**SICUREZZA
A SCUOLA**

**Vademecum
anti Covid 19
A.s. 2021/22**

**STOP
COVID-19**



Indicazioni comportamentali per la gestione dell'emergenza epidemiologica da COVID 19 a scuola



Il Vademecum della sicurezza covid 19 a scuola

Al tuo arrivo in istituto:

- Attendi il tuo turno all'ingresso, osservando la distanza di almeno un metro dagli altri;
- Controlla la temperatura corporea con l'apposito dispositivo automatico o attendi la misurazione da parte dell'operatore;
- Segui scrupolosamente il percorso indicato per raggiungere la tua aula;



**ATTENZIONE
DEVE ESSERE RILEVATA
LA TEMPERATURA CORPOREA,
IMPEDENDO L'ACCESSO
IN CASO
DI TEMPERATURA > 37,5°C**



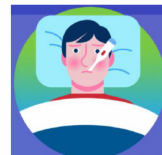
In classe:

- Siedi sempre nel posto a te assegnato dal docente coordinatore di classe;
- Indossa correttamente la mascherina;
- Non spostare il banco dalla posizione assegnata;
- Non scambiare materiale didattico con i compagni di classe;
- Igienizza correttamente le mani quando necessario, in particolare prima e dopo aver consumato cibi e bevande;
- Avvisa immediatamente il docente dell'insorgenza di sintomi di tipo influenzale (febbre, mal di gola, mal di testa, raffreddore, tosse etc.);
- Rispetta le distanze di sicurezza quando esci dall'aula;

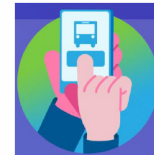


**UTILIZZARE
IL GEL IGIENIZZANTE**

PER VIAGGIARE IN SICUREZZA



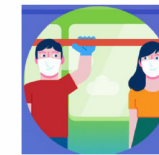
Non usare il trasporto pubblico se hai sintomi di infezioni respiratorie acute



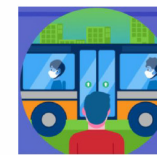
Acquista, se possibile, biglietti online o via app



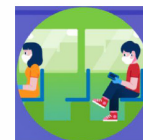
Segui la segnaletica e i percorsi indicati nelle stazioni e alle fermate



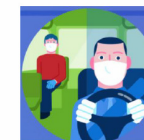
Mantieni sempre la distanza di almeno 1 metro durante tutte le fasi del viaggio



Utilizza le porte di accesso ai mezzi indicate per la salita e la discesa



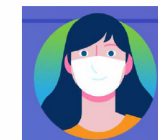
Siedi solo nei posti consentiti mantenendo il distanziamento



Evita di avvicinarti o chiedere informazioni al conducente



Durante il viaggio indossa guanti monouso ed evita di toccarti il viso



Indossa la mascherina per la protezione di naso e bocca

LAVATI LE MANI OGNI VOLTA CHE:

- USI I SERVIZI IGIENICI;
- PRIMA DI TOCCARE CONTENITORI E/O CIBI CHE POI CON LE MANI AVVICINI ALLA BOCCA;

- OGNI VOLTA CHE HAI TOCCATO SUPERFICI O OGGETTI SPORCHI O CHE SONO STATI PRECEDENTEMENTE TOCCATI DA ALTRE PERSONE.

SE HAI PRESCRIZIONI DI UTILIZZO DEI GUANTI SEGUILE CON RIGORE.

PICCOLI GESTI DI PREVENZIONE AIUTANO A RIDURRE I RISCHI DI CONTAGIO E POSSONO SALVARTI LA VITA.

Come lavarsi le mani con acqua e sapone

Lava le mani con acqua e sapone se sono visibilmente sporche, altrimenti usa la soluzione alcolica.

Durata della procedura: 40-60 secondi



Come frizionare le mani con la soluzione alcolica

Usa la soluzione alcolica per l'igiene delle mani. Se sono visibilmente sporche lavale con acqua e sapone.

Durata della procedura: 20-30 secondi

